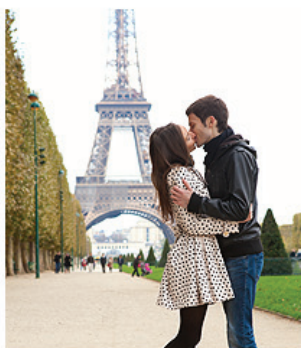


Grupos Brasileiros no Mundo  
Com acompanhamento de guia brasileiro



**PROMOÇÃO  
ESPECIAL**  
SAÍDAS GARANTIDAS

**7**  
PARCELAS



### Europa em Grande Estilo

24 dias / 21 noites

Visitando: Londres, Bruxelas, Bruges, Delft, Haia, Amsterdam, Aachen, Colônia, Cruzeiro no Rio Reno, Frankfurt, Rothenburg, Nuremberg, Munique, Lago de Constança, Zurique, Lucerna, Mt. Titlis, Floresta Negra, Colmar, Estrasburgo, Grão-Ducado de Luxemburgo, Reims e Paris.

#### Detalhes que fazem a diferença:

- O traçado deste roteiro possibilita um total aproveitamento do tempo com deslocamentos harmoniosos e evitando trajetos cansativos em que muito se vê e pouco se conhece.

- Acompanhamento de guia brasileiro profissional, além de guias locais nas principais cidades.
- A melhor seleção de hotéis de primeira categoria, bem localizados.
- Café da manhã tipo buffet durante toda a viagem.
- Refeições incluídas, conforme mencionadas no roteiro.
- Ônibus e serviços exclusivos para o nosso grupo de brasileiros.
- Cartão de Seguro e Assistência Internacional - Assist-Card.

Saída 2012: Abr. 20

aéreo + terrestre a partir de:

entrada **R\$ 3.398** + 6x **R\$ 2.265**



### Alemanha Romântica, Eslovênia e Croácia

22 dias / 19 noites



Wurzburg, Bamberg, Nuremberg, Rothenburg, Augsburg, Munique, Neuschwanstein, Innsbruck, Alpes Austríacos, Ljubljana, Postojna, Opatija, Zagreb, Plitvice, Trogir, Split e Dubrovnik.

Saída 2012: Abr. 21

aéreo + terrestre a partir de:

entrada **R\$ 2.537** +  
6x **R\$ 1.692**

### Túnisia e o Exótico Marrocos Imperial

19 dias / 16 noites



Túnis, Cartago, Tataouine, Matmata, Tozeur, Tamerza, El Jem, Kairouan, Casablanca, Rabat, Meknes, Marrakech e Roma

Saída 2012: Abr. 04

aéreo + terrestre a partir de:

entrada **R\$ 2.353** +  
6x **R\$ 1.569**

### Slow Travel - Côte D'azur, Provence e Alpes

20 dias / 17 noites



Cannes, St. Paul de Vence, Grasse, St. Tropez, Grimaud, Aix-en-Provence, Avignon, Luberon, Châteauneuf-du-Pape, Baux de Provence, Gordes, Roussillon, St. Remy, Orange, Annecy, Genebra, Chamonix-Mont Blanc e Paris.

Saída 2012: Abr. 29

aéreo + terrestre a partir de:

entrada **R\$ 3.349** +  
6x **R\$ 2.233**

**Importante:** Preços por pessoa (aéreo + terrestre em Apto. Duplo), desde São Paulo, Taxas não incluídas. Saída em grupo. Promoção válida para pagamento até 29 de Fevereiro de 2012. Lugares limitados, sujeito a disponibilidade. Preços e promoções sujeitos a alteração sem aviso prévio. Financiamento é exclusivo para Credi-Cheque. Imagens meramente ilustrativas. Viagens calculadas com base no câmbio do dia 08/02/2012: € 1,00 = R\$ 2,43 e serão recalculados na data do pagamento.